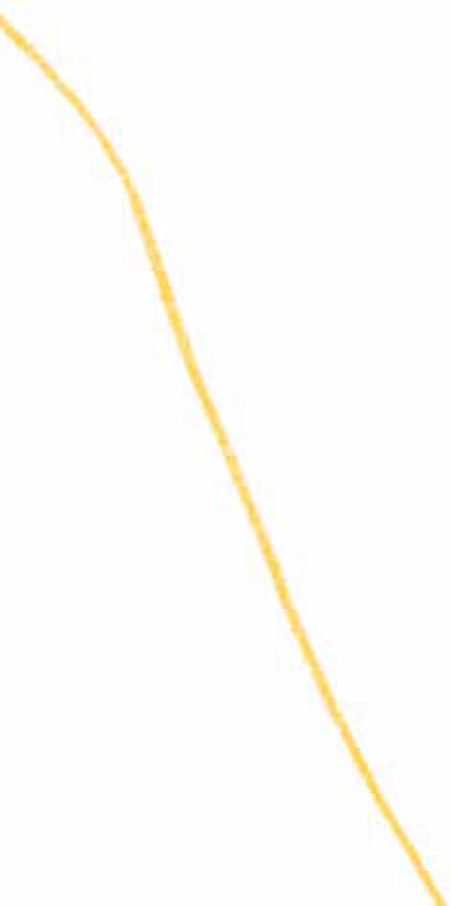


Q?





Quantcom

Quantcom je jedním z největších poskytovatelů telekomunikačních a ICT služeb v České republice pro firemní zákazníky a velkoobchodní partnery. Zakládáme si na infrastrukturní a finanční nezávislosti, již více než 20 let budujeme a aktivně rozvíjíme jednu z největších optických sítí, která propojuje všechny okolní státy a je na správných místech tam, kde jsou naši zákazníci.

Poskytujeme služby více než 11 000 firemních zákazníků a jsme jediným telekomunikačním operátorem v České republice, který se zaměřuje pouze na firemní a velkoobchodní zákazníky. Propojujeme profesionály v oboru.

Pro naši profesionalitu jsme preferovaný partner pro mezinárodní operátory, o čemž svědčí, že 3 ze 4 největších technologických firem kotovaných na NASDAQ používá naše služby a infrastrukturu. Jsme telekomunikační dálnicí střední Evropy.

V roce 2021 jsme umístili již 82 % telekomunikačních služeb pro naše zákazníky na vlastní optickou síť a jen do nové infrastrukturní výstavby jsme za poslední 4 roky investovali více než 420 milionů korun. Ani v dalších letech v rozšiřování infrastruktury rozhodně nepolevíme.

Jsem přesvědčen, že cesta Quantcomu jako poskytovatele datových a ICT služeb na vlastní optické síti koncentrovaného pouze na požadavky firem, které upřednostňují výkon, profesionalitu a servis před průměrností a unifikací, je správná.

Zdeněk Sivek



HLAVNÍ MILNÍKY V HISTORII FIRMY – ZAJÍMAVÉ SPOLEČNOSTI, ZE KTERÝCH JSME VYROSTLI

2022

Vznik nové značky a změna názvu společnosti na Quantcom, a. s.
Strategické zaměření společnosti na B2B segment – firemní klientelu.

Akvizice společnosti SOFTLINK, s.r.o.

2019

Masivní investice do metropolitních optických sítí v Praze a Brně.

2018

Akvizice společnosti Matrigo.

2016

Akvizice společnosti Pe3ny Net.

2015 – 2016

Strategický podíl ve společnosti ČD Telematika.

2013

Spojení Dial Telecomu a MAXPROGRES Telco.
Vznik dceřiné společnosti Telemetry Services akvizicí společnosti Nowire.

2012

Vznik společnosti ET Telekomunikace odkupem části podniků ETT
ENERGETIKA a IMMOENERGETIKA.

2011

Vznik sesterské společnosti Fiber Services.
Odkup 100% podílu akcií MobilKom a STAR 21 Networks.

2010

Odkup divize velkoobchodního prodeje telekomunikačních služeb
Master Internet.
Sloučení s odštěpným závodem společnosti VOLNÝ, dvojnásobný
nárůst výnosů.

2008

100% podíl ve společnosti Telekom Austria Czech Republic a také ve
společnosti eTel Slovensko.

2007

Fúze se společností net4net (TransgasNet, bývalé dceřiné spol. Transgasu).

2005

Akvizice společnosti InWay, a. s.

2000

Vznik společnosti Dial Telecom, s.r.o. Počátek budování metropolitní,
národní i mezinárodní sítě v České republice a na Slovensku.

Quantcom, a. s.

To jsme teď my. Operátor soustředěný na B2B segment. Opíráme se
o tým zkušených odborníků, partnerství s národními i mezinárodními
operátory a vlastní robustní optickou sítí.

SOFTLINK, s.r.o.

Soukromá technologická firma zaměřená na vzdálený odečet energií
a management nákladů.

Dial Telecom, a.s.

Celonárodní telco operátor, poskytoval komplexní portfolio služeb
prostřednictvím vlastní optické sítě.

net4net, a. s.

Národní operátor budoval rozsáhlou optickou sítí podél tranzitních
plynovodů v rámci celé ČR.

STAR 21 Networks, a. s.

Poskytovatel telekomunikační služby prostřednictvím vlastní přístupové
sítě FWA (Fixed Wireless Access) v tzv. licencovaném pásmu 26/28 GHz.

MAXPROGRES Telco, s. r. o.

Výstavba optických tras a pronájem optických vláken, telco služby ě,
pro velkoobchodní partnery, komerční zákazníky i domácnosti v Brn

MAXPROGRES, s. r. o.

Společnost se zabývala především zabezpečovacími technologiemi,
dále tzv. doplňkovými slaboproudými technologiemi.

InWay, a. s.

InWay stála u zrodu českého internetu. Disponovala rozsáhlou radiovou
sítí a realizovala výstavbu páteřní optické sítě na bázi optických kabel

Globix, s. r. o.

Jeden z prvních alternativních operátorů v ČR, stěžejním produktem
bylo poskytování mezinárodních hovorů.

Telekom Austria Czech Republic a. s.

Vznikla fúzí společností Czech On Line, a.s. a ETEL, s.r.o. Poskytoval
hlasové služby pod značkou VOLNÝ.

ETEL, s. r. o.

Alternativní telekomunikační operátor, své služby nabízel zejména
ve firemním segmentu.

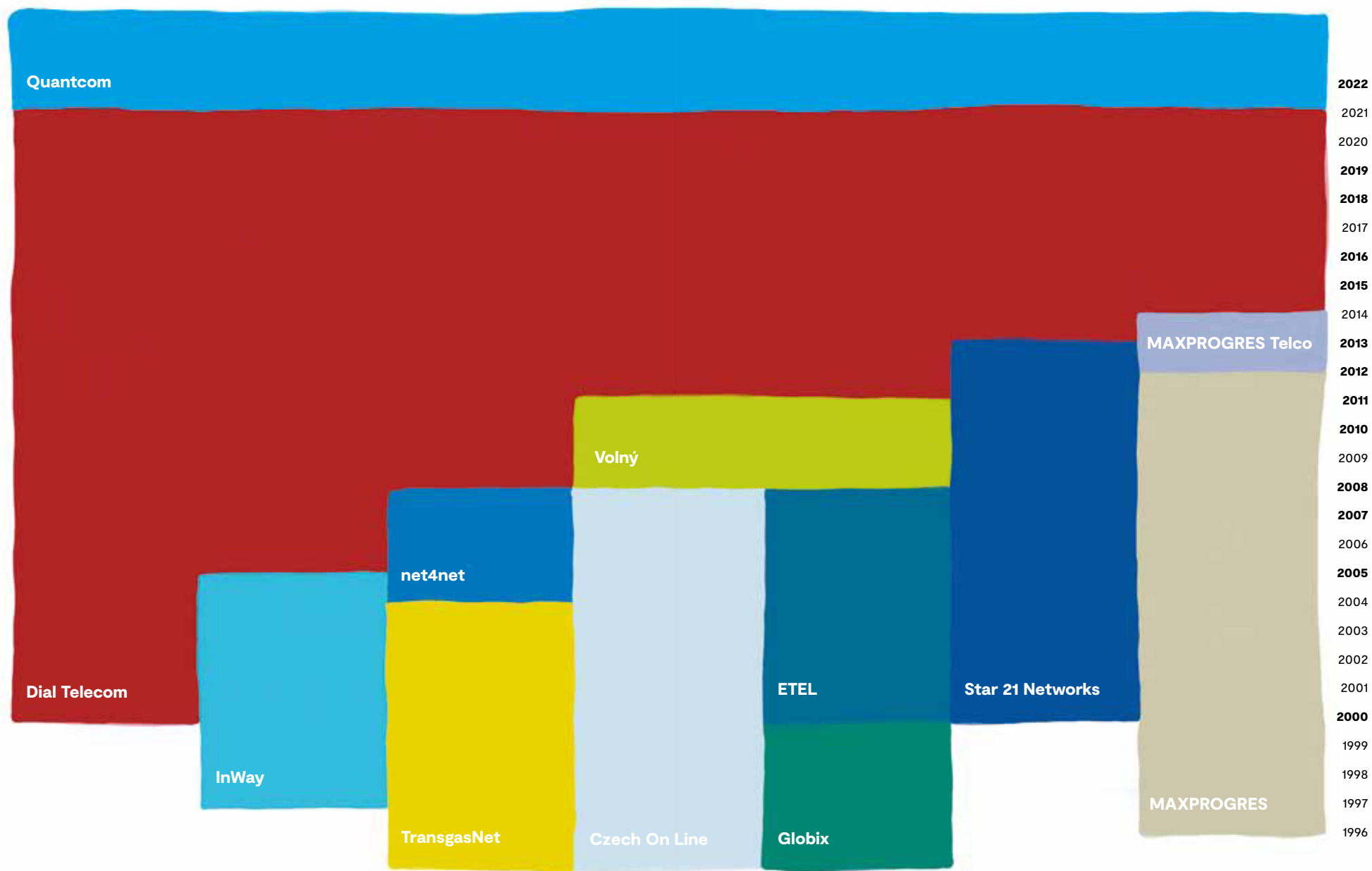
Czech On Line

Poskytovatel internetových služeb, první nabídl dial-up zdarma.

TransgasNet, s. r. o.

Národní operátor budoval rozsáhlou optickou sítí podél tranzitních
plynovodů v rámci celé ČR.

HLAVNÍ MILNÍKY V HISTORII FIRMY



KDO JSME

Jsme Quantcom, celonárodní telekomunikační operátor. Na trhu telekomunikací jsme pod jménem Dial Telecom působili více než 20 let. Za tu dobu jsme vybudovali, a dále rozvíjíme, robustní páteřní optickou síť, která propojuje Česko se zahraničím. Ve zvolené garantované kvalitě poskytujeme hlasové, datové, internetové a hostingové služby, a to převážně právě prostřednictvím vlastní optické sítě.

Naše síť, kterou nepřetržitě monitorujeme z vlastního dohledového centra, je propojena do všech nejdůležitějších mezinárodních propojovacích uzlů, má stovky přímých propojů k největším poskytovatelům informačních a vyhledávacích služeb a ke světovým operátorům.

Provozujeme rozsáhlé metropolitní optické sítě v Praze a Brně, menší sítě potom v Ostravě, Plzni a Hradci Králové. Do roku 2021 jsme připojili více než 2 000 objektů, a to významnou část stávajících i nově budovaných business center, ale také samostatné odbočky do průmyslových areálů, firemních provozoven nebo objektů státní správy a škol.

Quantcom je přímo připojen do českého peeringového uzlu NIX. Dále jsme členem mezinárodních světových peeringových center:

- DE-CIX, ECIX (Německo)
- AMS-IX (Nizozemsko)
- SIX (Slovensko)
- VIX (Rakousko)

Pro přístup do mezinárodních peeringových center využíváme i vlastní optické sítě s minimem aktivních prvků po celé trase. Díky tomu nabízíme bezkonkurenčně nejnižší hodnoty zpoždění a variace zpoždění na trasách k nejdůležitějším světovým peeringovým centrům. Například zpoždění Praha - Frankfurt na naší síti je 3,3 ms. Dokonce i běžný koncový uživatel s mezinárodní konektivitou od Quantcomu zaznamená při práci na internetu rychlejší odezvy.

Jsme členem projektu Fenix, který si klade za cíl zvýšení síťové bezpečnosti. Od svého založení v roce 2000 jsme uskutečnili řadu úspěšných akvizic. Quantcom je čtvrtým největším operátorem v Česku s významným a stabilním postavením také na zahraničním telekomunikačním trhu.



ZAJÍMAVÁ FAKTA

2 000+

objektů připojených do metropolitní optické sítě

5 000+

aktivních zařízení ve vlastní síti

25 000+

aktivních portů

1 100+

rádiových spojů ve vlastní páteřní infrastruktuře
a v úsecích posledních milí

3,3 ms

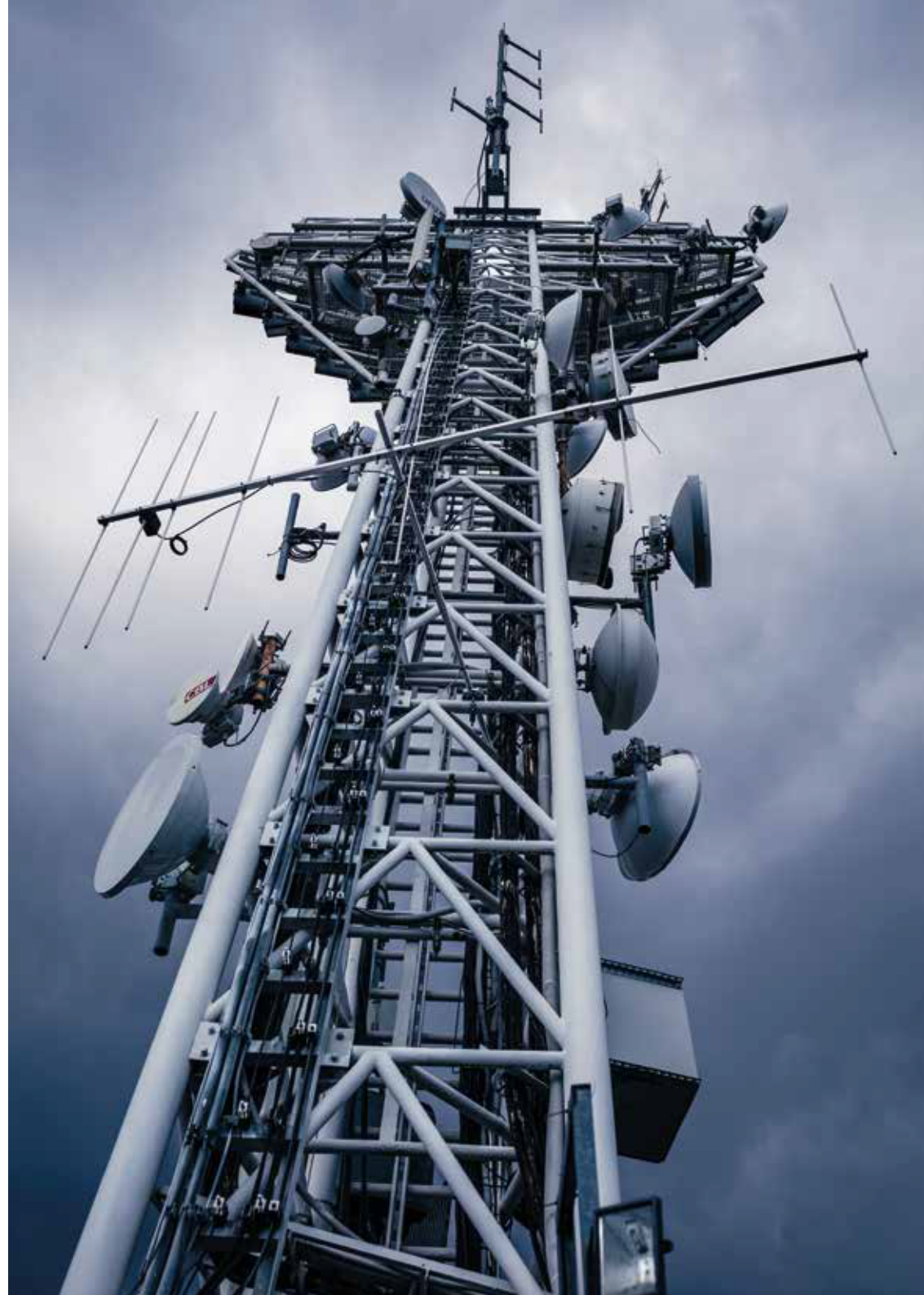
bezkonkurenčně nejnižší hodnoty zpoždění v naší vlastní
optické síti na trase Praha - Frankfurt

3 ze 4

největších technologických firem na NASDAQ využívají
infrastrukturu Quantcomu

9 z 10 zákazníků

připojujeme prostřednictvím vlastní optické infrastruktury



PRODUKTOVÉ PORTFOLIO



INTERNET

Internet Profi

Komplexní služba firemního internetového připojení s garantovanou symetrickou rychlostí.

Internet Transit

Internetové připojení pro operátory, ISP a velké firmy.



DATA

IP VPN

Datové propojení dvou a více bodů do virtuální privátní sítě.

Lambda

Datové propojení dvou bodů s předem definovaným průběhem a kapacitou nad 10 Gbps.

Ethernet Line

Datové propojení dvou bodů vyhrazeným okruhem s pevně definovanou přenosovou rychlostí do 10 Gbps.

Cloud Connect

Přímé zabezpečené připojení do největších cloudových služeb AWS (Amazon), Google, Azure Microsoft, IBM, Alibaba, Oracle a dalších.



HLAS

Phone

Základní služba internetové telefonie – IP telefon v pevné síti.

800 numbers

Telefonní číslo, na které vaši zákazníci volají se zvýhodněnou sazbou, nebo zcela zdarma.

Virtual PBX

Rozšířená služba internetové telefonie – virtuální ústředna.

900 numbers

Číslo určená pro zpoplatněné informační, zábavní nebo erotické služby pro český i slovenský trh.

Trunk

Připojení telefonní ústředny zákazníka.

International numbers

Mezinárodní čísla směrovaná do České republiky z více než 110 zemí světa, a to pro jedno nebo více telefonních čísel.



CLOUD

Cloud Compute

Garantovaná infrastruktura formou služby pro provoz vašich aplikací.

DevOps a Kubernetes

Nástroje a konzultace pro strategii DevOps pomocí Kubernetes technologií.

Private Cloud

Dedikovaná infrastruktura formou služby s vysokou dostupností.

S3 Storage

Moderní úložiště dat s geografickou redundancí.



BEZPEČNOST

Firewall

Zabezpečení internetové komunikace zákazníka, jeho uživatelů, serverů, sítě LAN.

Anti DDoS

Ochrana sítě zákazníka před útoky z internetu.

Backup Line

Záložní linka k internetové službě.



INFRASTRUKTURA

Dark Fibre

Pronájem nenasvícených optických vláken zakončených na optických konektorech v optickém rozvaděči.

Duct

Pronájem chráničky HDPE v páteřní síti.

MicroDuct

Pronájem mikrotrubičky.

Zásadní je pro nás kvalita služeb, i proto jsme držiteli certifikátů:

ISO 9001:2009 se zaměřením na management jakosti.

ISO 14001:2005 pro kvalitu environmentálního managementu.

ISO 27001:2006 pro řízení informační bezpečnosti, tedy ochranu citlivých informací před neoprávněným přístupem.

ISO 45001:2018 pro projektování, dodávky, instalace a servis technologických systémů staveb včetně technologických a informačních systémů.



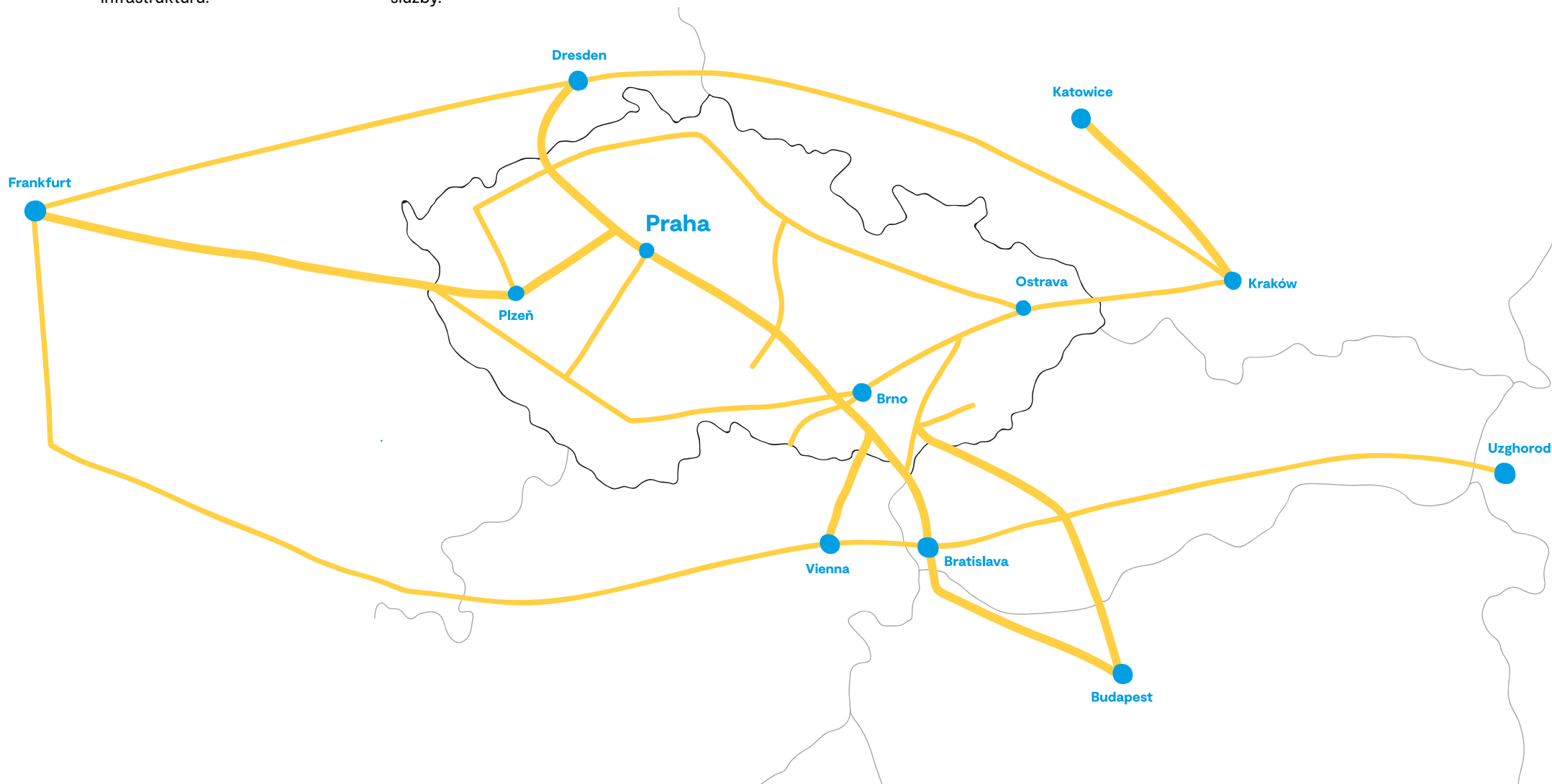
MEZINÁRODNÍ SÍŤ

Naše mezinárodní, národní a metropolitní síť jsou vystavěny na infrastruktuře vlastních optických kabelů a vláken v kombinaci s kabely a vlákny pronajatými. Vedle pozemních sítí provozujeme v Česku také rozsáhlou rádiovou síť v rozsahu stovek vysílacích bodů, čímž doplňujeme pokrytí oblastí bez přímého napojení na optickou infrastrukturu.

Mezinárodní uzly Frankfurt, Vídeň, Bratislava, Praha a Krakov jsou propojeny v kapacitě několika 100 Gbps do kruhované topologie s odbočkami do velkých peeringových center. Díky tomu dosahujeme výborné dostupnosti internetových zdrojů a ve spolupráci se světovými operátory poskytujeme garantované kapacity pro datové služby.

Hodnoty latence

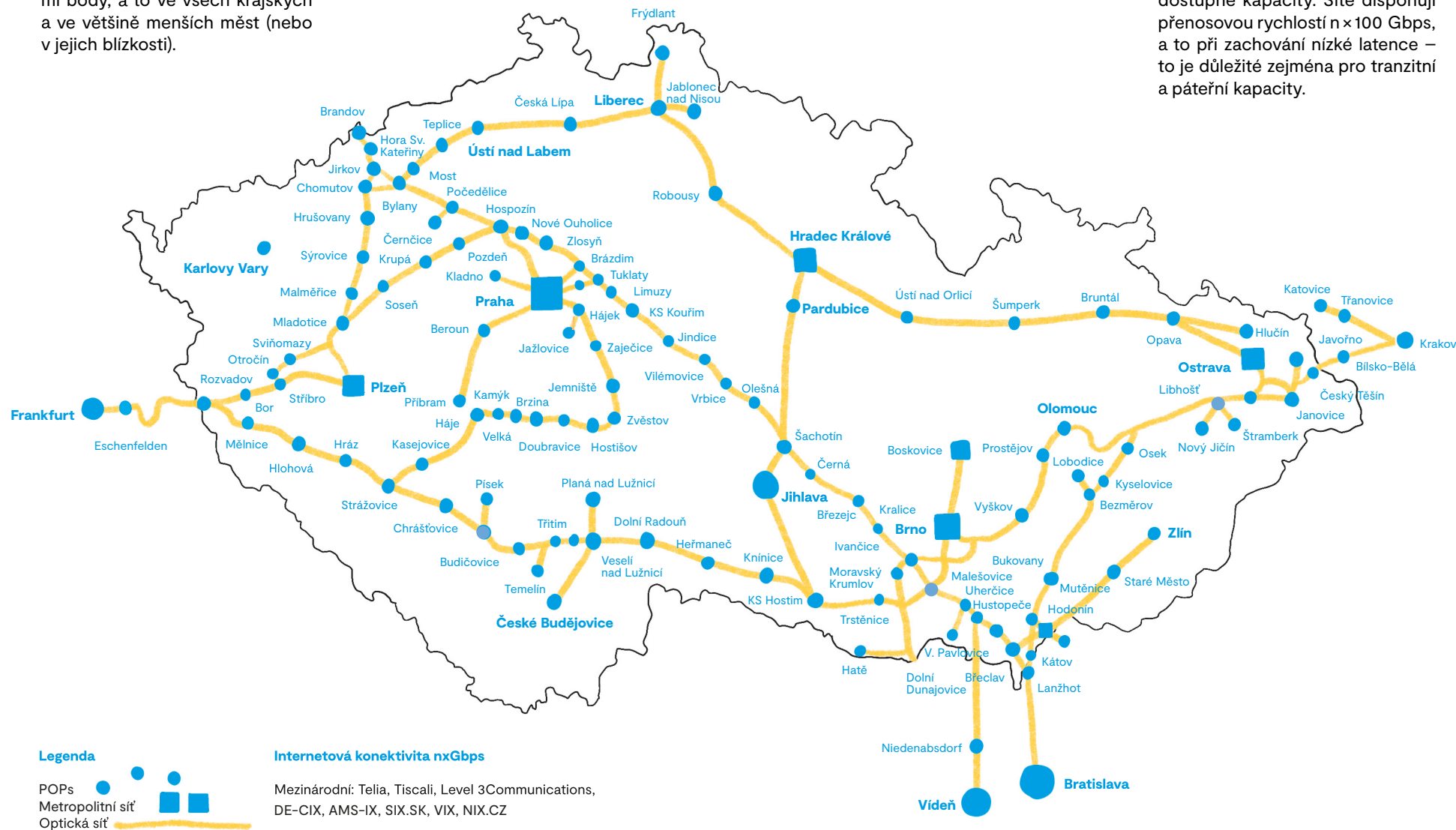
Frankfurt – Vídeň	5,9 ms
Frankfurt – Praha	3,3 ms
Frankfurt – Krakov	6,7 ms
Frankfurt – Bratislava	5,9 ms
Frankfurt – Katowice	7,3 ms
Praha – Vídeň	2,6 ms
Praha – Bratislava	2,2 ms
Praha – Krakov	4,0 ms



NÁRODNÍ SÍŤ

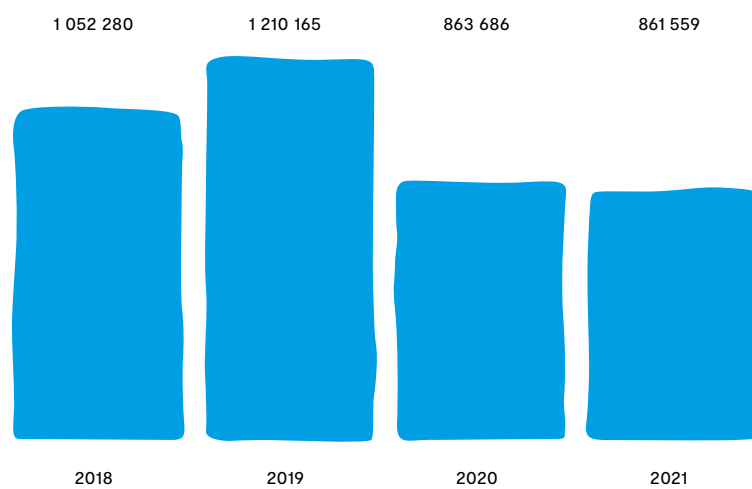
Národní síť je vybudovaná v topologii několika překrývajících se kruhů s několika sty přístupovými body, a to ve všech krajských a ve většině menších měst (nebo v jejich blízkosti).

Technologicky jsou optické sítě vybavené DWDM systémem, který umožňuje efektivně využívat dostupné kapacity. Síť disponuje přenosovou rychlostí $n \times 100$ Gbps, a to při zachování nízké latence – to je důležité zejména pro tranzitní a páteřní kapacity.

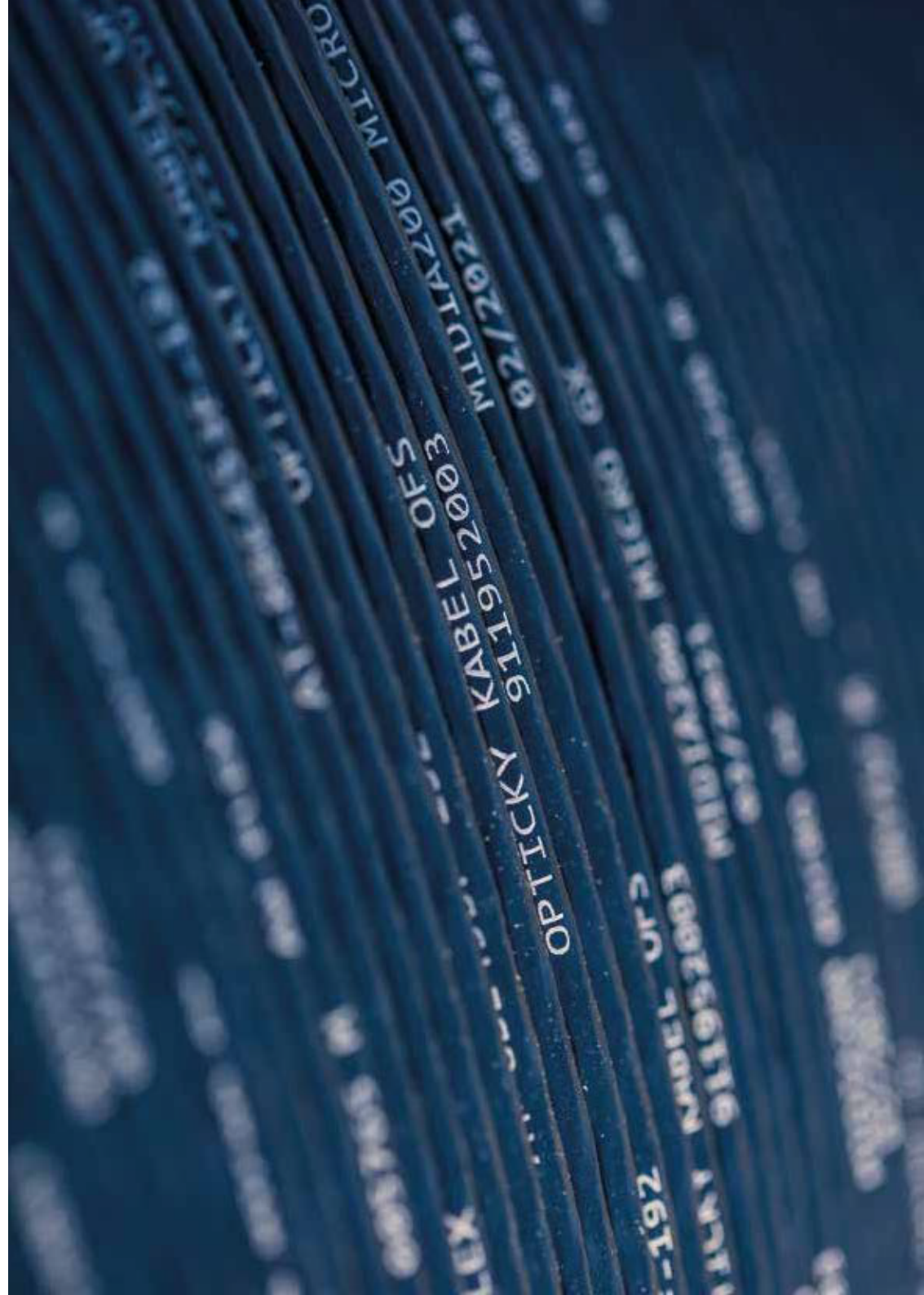
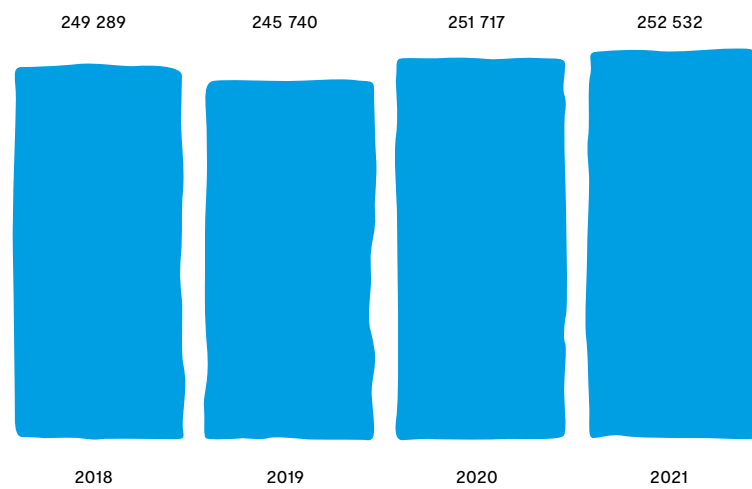


EKONOMICKÉ UKAZATELE 2018–2021

Výnosy z prodeje služeb a zboží (v tis. Kč)

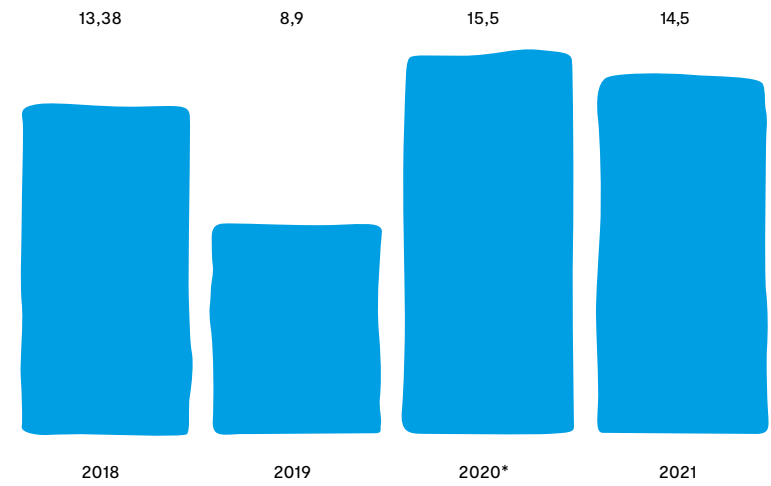


EBITDA (provozní zisk + odpisy + změna stavu rezerv v tis. Kč)



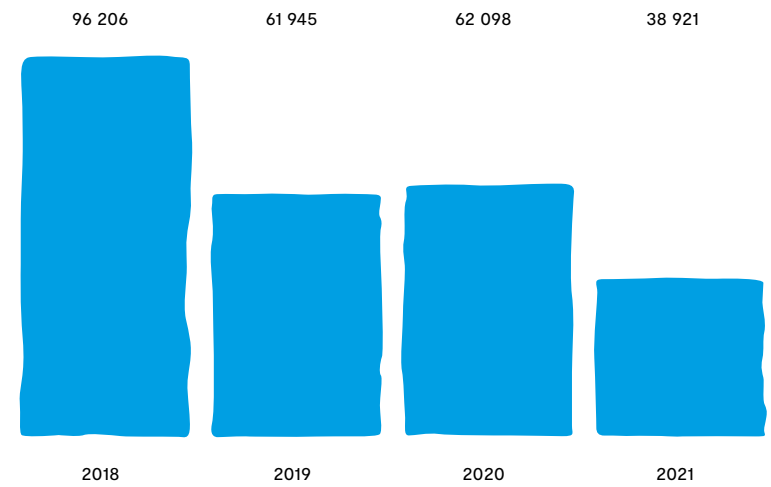


Míra investic (CAPEX/tržby v %)

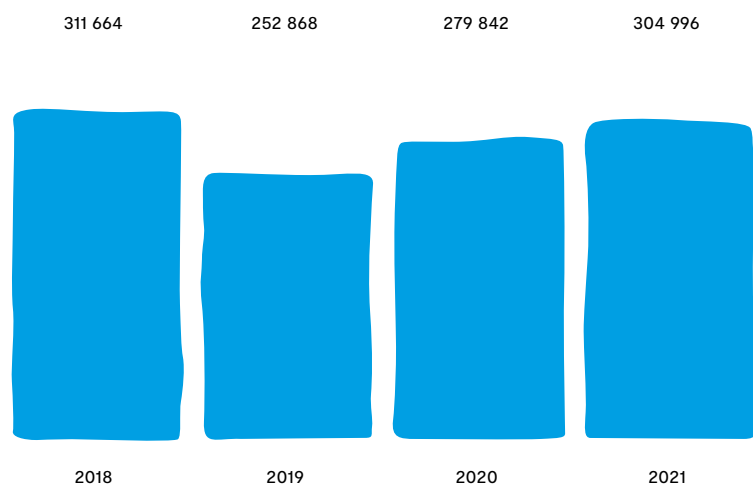


* nárůst v % je důsledkem meziročního snížení tržeb díky útlumu poskytování nízkomaržových hlasových služeb telekomunikačním operátorům

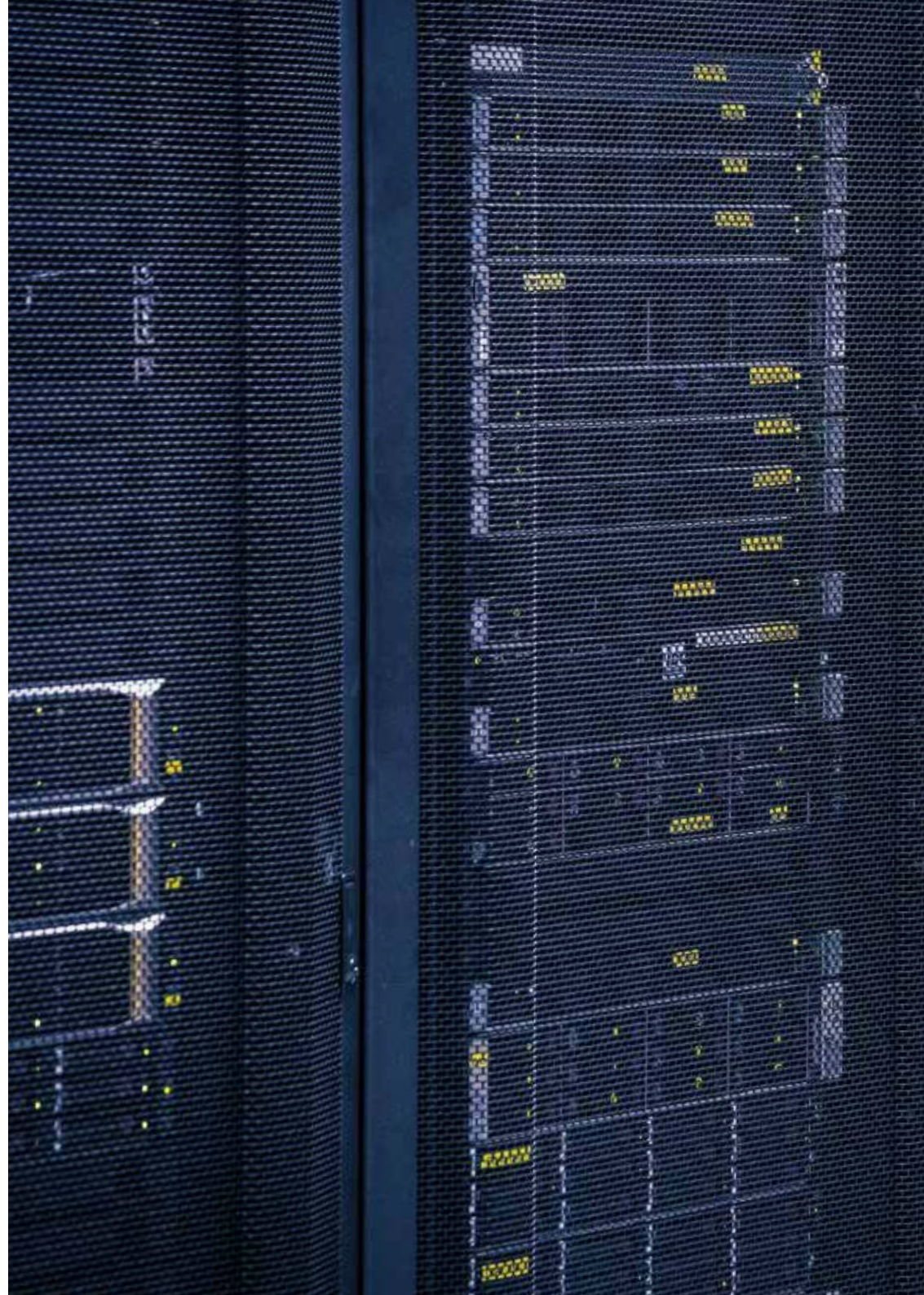
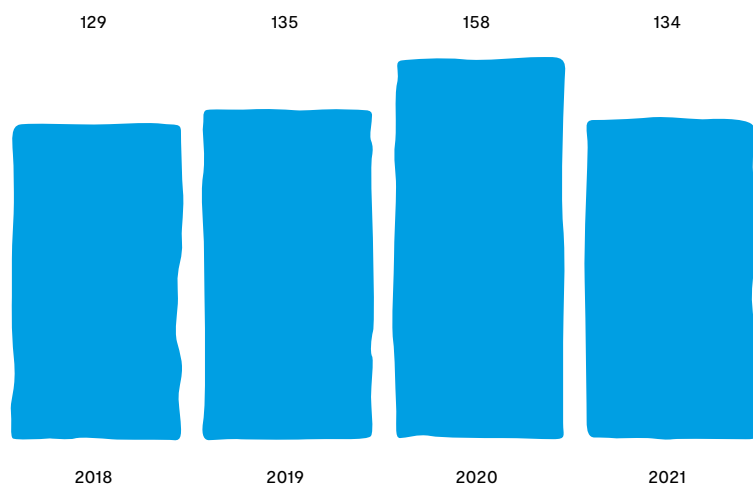
Zisk před zdaněním (v tis. Kč)



Hotovost k 31. 12. (v tis. Kč)



Počet zaměstnanců



A low-angle, upward-looking photograph of several modern skyscrapers with glass and metal facades. The buildings are set against a clear blue sky. A large, solid blue rectangular area is superimposed in the center of the image, containing the text 'Propojujeme profesionály' in white, bold, sans-serif font.

Propojujeme profesionály